



有鉄芯モータ Iron Core Motors

豊富なバリエーションを誇る有鉄芯モータ。
ギアやエンコーダ等、オプションも充実。
幅広い分野でニーズにあった最適なモータをお選びいただけます。
お客様の用途に応じたカスタマイズを承りますので、お気軽にお問い合わせください。

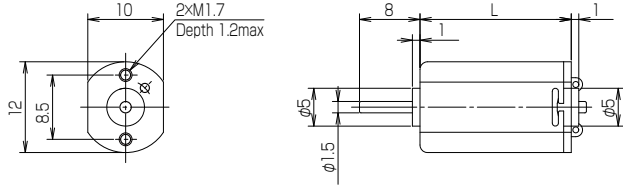
Canon Precision's iron core motors come in a wide variety of sizes and windings. They can be used in many different markets from consumer products to industrial and professional products. A rich lineup of options, such as gears and encoders, serves to provide the optimum solution to fulfill any requirement.

DN12/16 Series

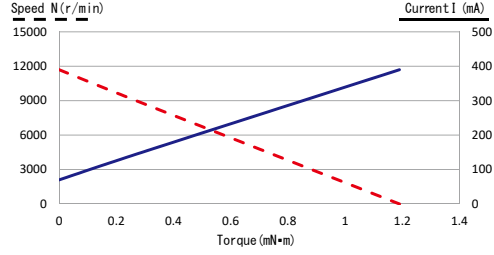
Iron Core [3 Slots]

DN12 M

寸法図 Dimension



特性図 T-N-I curve

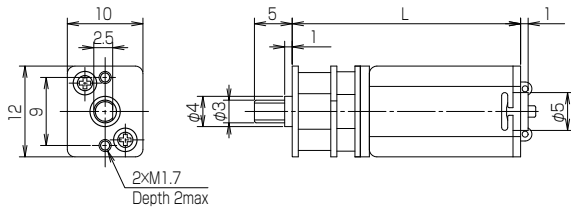


型番 Model	定格電圧 Rated Voltage V	定格出力 Rated Output W	定格トルク Rated Torque mN·m (gf·cm)	定格回転数 Rated Speed r/min	定格電流 Rated Current A	無負荷回転数 No Load Speed r/min	無負荷電流 No Load Current A	起動トルク Starting Torque mN·m (gf·cm)	起動電流 Starting Current A	トルク定数 Torque Constant mN·m/A (gf·cm/A)	端子間抵抗 Terminal Resistance (winding) Ω	インダクタンス Inductance mH	イナーシャ Moment of Inertia g·cm ²	機械的時定数 Mechanical Time Constant ms	熱抵抗 Thermal Resistance K/W	軸径 Shaft Dia mm	L寸 Length mm	質量 Weight g
DN12 M	5	0.28	0.29 (3)	9150	0.15	12300	0.06	1.15 (11.7)	0.40	3.33 (34.0)	12.5	2.4	0.24	27.0	90.0	1.5	20.0	7

Option

DG12 M (DN12 M+ギアヘッド Gear Head) 平歯ギア Spur Gear

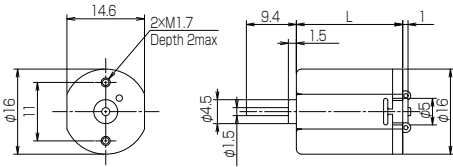
寸法図 Dimension



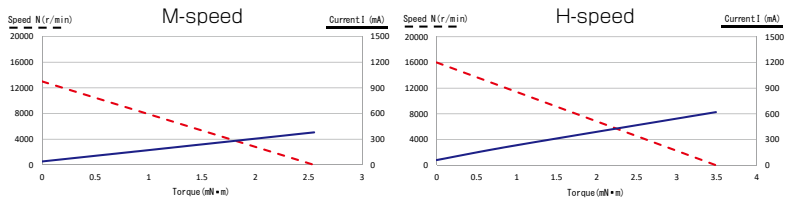
型番 Model	減速比 Gear Ratio	定格電圧 Rated Voltage V	定格トルク Rated torque mN·m (gf·cm)	定格回転数 Rated Speed r/min	定格電流 Rated Current A	無負荷回転数 No Load Speed r/min	無負荷電流 No Load Current A	L寸 Length mm
DG12 M	1/ 75	5	14.7 (150)	120	0.150	160	0.070	30.2
DG12 M	1/134	5	24.5 (250)	65	0.150	90	0.060	30.2
DG12 M	1/196	5	39.2 (400)	43	0.160	60	0.060	30.2

DN16 M

寸法図 Dimension

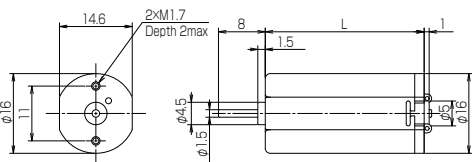


特性図 T-N-I curve

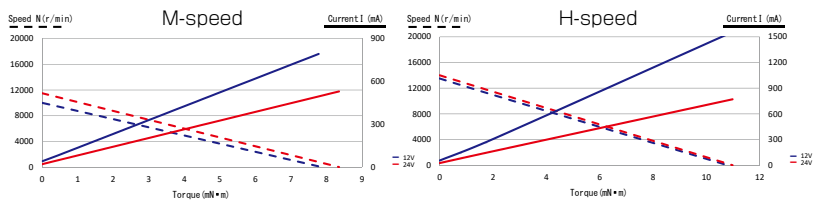


DN16 L

寸法図 Dimension



特性図 T-N-I curve



型番 Model	定格電圧 Rated Voltage V	定格出力 Rated Output W	定格トルク Rated Torque mN·m (gf·cm)	定格回転数 Rated Speed r/min	定格電流 Rated Current A	無負荷回転数 No Load Speed r/min	無負荷電流 No Load Current A	起動トルク Starting Torque mN·m (gf·cm)	起動電流 Starting Current A	トルク定数 Torque Constant mN·m/A (gf·cm/A)	端子間抵抗 Terminal Resistance (winding) Ω	インダクタンス Inductance mH	イナーシャ Moment of Inertia g·cm ²	機械的時定数 Mechanical Time Constant ms	熱抵抗 Thermal Resistance K/W	軸径 Shaft Dia mm	L寸 Length mm	質量 Weight g
DN16 M M-speed	12	0.80	0.98 (10)	8000	0.17	13000	0.04	2.55 (26)	0.39	7.40 (75)	31.1	8.3	0.67	39.0	57.0	1.5	20.0	12
DN16 M H-speed	12	1.20	0.98 (10)	11500	0.23	16000	0.06	3.24 (33)	0.62	5.60 (57)	19.4	4.9	0.67	42.0	57.0	1.5	20.0	12
DN16 L M-speed	12	1.50	1.96 (20)	7500	0.23	10000	0.04	7.85 (80)	0.80	10.40 (106)	15.0	4.4	0.80	11.0	42.0	1.5	31.9	20
DN16 L M-speed	24	1.80	1.96 (20)	8800	0.14	11500	0.02	8.24 (84)	0.49	17.70 (180)	48.7	14.0	0.80	13.0	42.0	1.5	31.9	20
DN16 L H-speed	12	2.30	1.96 (20)	11000	0.30	13500	0.06	11.80 (120)	1.50	7.85 (80)	8.0	2.5	0.80	11.0	42.0	1.5	31.9	20
DN16 L H-speed	24	2.40	1.96 (20)	11500	0.16	14000	0.03	10.80 (110)	0.73	14.50 (148)	33.0	9.0	0.80	13.0	42.0	1.5	31.9	20

DN16 Series

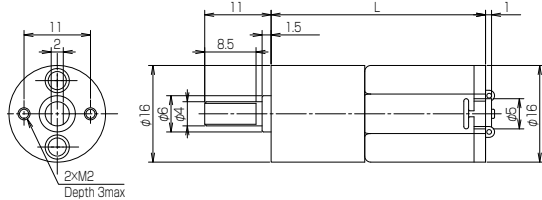
Iron Core【3 Slots】

Option

DG16 M (DN16 M+ギアヘッド Gear Head)

平歯ギア Spur Gear

寸法図 Dimension

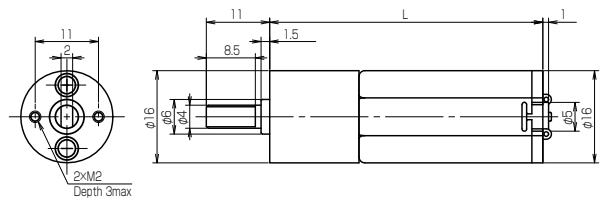


型番 Model	減速比 Gear Ratio	定格電圧 Rated Voltage	定格トルク Rated torque	定格回転数 Rated Speed	定格電流 Rated Current	無負荷回転数 No Load Speed	無負荷電流 No Load Current	L寸 Length
		V	mN·m (gf·cm)	r/min	A	r/min	A	
DG16 M	1/ 34	12	19.6 (200)	360	0.180	460	0.060	35.5
DG16 M	1/ 53	12	29.4 (300)	235	0.180	300	0.060	35.5
DG16 M	1/ 97	12	49.0 (500)	130	0.170	160	0.065	37.0
DG16 M	1/150	12	49.0 (500)	95	0.130	105	0.065	37.0

DG16 L (DN16 L+ギアヘッド Gear Head)

平歯ギア Spur Gear

寸法図 Dimension

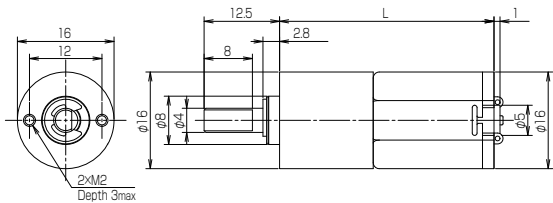


型番 Model	減速比 Gear Ratio	定格電圧 Rated Voltage	定格トルク Rated torque	定格回転数 Rated Speed	定格電流 Rated Current	無負荷回転数 No Load Speed	無負荷電流 No Load Current	L寸 Length
		V	mN·m (gf·cm)	r/min	A	r/min	A	
DG16 L	1/ 34	12	49.0 (500)	320	0.310	390	0.060	47.4
DG16 L	1/ 34	24	49.0 (500)	330	0.170	400	0.030	47.4
DG16 L	1/ 53	12	49.0 (500)	225	0.200	250	0.060	47.4
DG16 L	1/ 53	24	49.0 (500)	235	0.110	260	0.030	47.4
DG16 L	1/ 97	12	49.0 (500)	130	0.140	135	0.060	48.9
DG16 L	1/ 97	24	49.0 (500)	135	0.080	145	0.030	48.9
DG16 L	1/150	12	49.0 (500)	85	0.110	90	0.060	48.9
DG16 L	1/150	24	49.0 (500)	90	0.060	95	0.030	48.9

DG16 M (DN16M+ギアヘッド Gear Head)

遊星ギア Planetary Gear

寸法図 Dimension

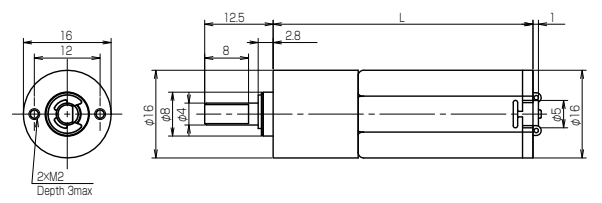


型番 Model	減速比 Gear Ratio	定格電圧 Rated Voltage	定格トルク Rated torque	定格回転数 Rated Speed	定格電流 Rated Current	無負荷回転数 No Load Speed	無負荷電流 No Load Current	L寸 Length
		V	mN·m (gf·cm)	r/min	A	r/min	A	
DG16 M	1/ 20	12	11.8 (120)	375	0.180	570	0.080	36.0
DG16 M	1/ 62	12	29.4 (300)	130	0.160	185	0.080	39.7
DG16 M	1/107	12	49.0 (500)	80	0.150	110	0.080	39.7
DG16 M	1/242	12	98.1 (1000)	35	0.150	45	0.080	43.4
DG16 M	1/410	12	147.0 (1500)	20	0.140	27	0.070	43.4

DG16 L (DN16 L+ギアヘッド Gear Head)

遊星ギア Planetary Gear

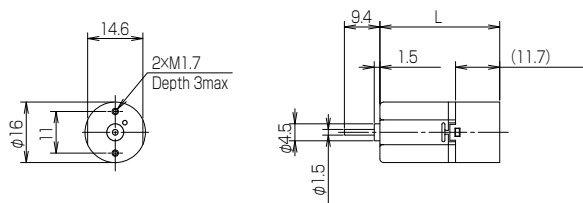
寸法図 Dimension



型番 Model	減速比 Gear Ratio	定格電圧 Rated Voltage	定格トルク Rated torque	定格回転数 Rated Speed	定格電流 Rated Current	無負荷回転数 No Load Speed	無負荷電流 No Load Current	L寸 Length
		V	mN·m (gf·cm)	r/min	A	r/min	A	
DG16 L	1/ 20	12	19.6 (200)	400	0.200	480	0.070	47.9
DG16 L	1/ 20	24	19.6 (200)	430	0.130	530	0.050	47.9
DG16 L	1/ 62	12	49.0 (500)	130	0.190	155	0.070	51.6
DG16 L	1/ 62	24	49.0 (500)	155	0.110	180	0.040	51.6
DG16 L	1/107	12	98.1 (1000)	75	0.180	90	0.060	51.6
DG16 L	1/107	24	98.1 (1000)	90	0.110	105	0.030	51.6
DG16 L	1/242	12	147.0 (1500)	35	0.160	40	0.070	55.3
DG16 L	1/242	24	147.0 (1500)	40	0.090	46	0.040	55.3
DG16 L	1/410	12	196.0 (2000)	21	0.140	24	0.070	55.3
DG16 L	1/410	24	196.0 (2000)	26	0.070	28	0.035	55.3

DP16 M (CN16 M+エンコーダ Encoder)

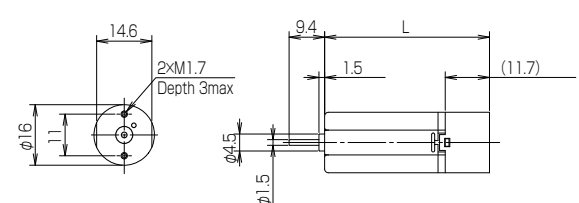
寸法図 Dimension



型番 Model	相数 Number of phase	入力電圧 Input voltage	パルス数 Number of Pulse	応答周波数 Response Frequency	方式 Encoder Type	出力レベル Output Level	出力波形 Output wave form	L寸 Length
		V	P/R	KHz(MAX)				
DP16 M	1	5	4	-	磁気式 Magnetic	TTL	デジタル Digital	31.7

DP16 L (CN16 L+エンコーダ Encoder)

寸法図 Dimension



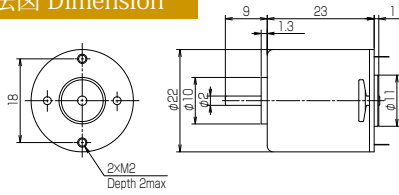
型番 Model	相数 Number of phase	入力電圧 Input voltage	パルス数 Number of Pulse	応答周波数 Response Frequency	方式 Encoder Type	出力レベル Output Level	出力波形 Output wave form	L寸 Length
		V	P/R	KHz(MAX)				
DP16 L	1	5	4	-	磁気式 Magnetic	TTL	デジタル Digital	43.6

DN22 Series

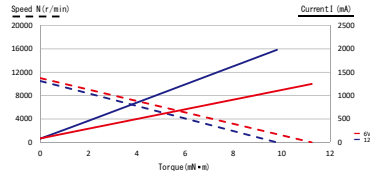
Iron Core [3 Slots]

DN22 S

寸法図 Dimension

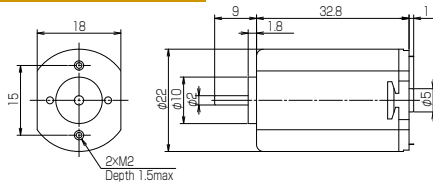


特性図 T-N-I curve

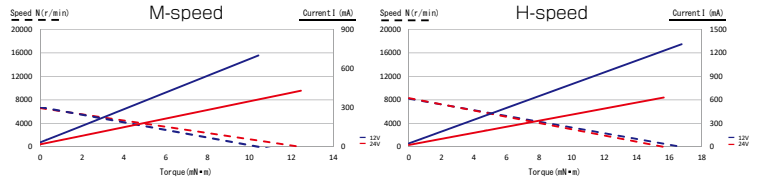


DN22 M

寸法図 Dimension



特性図 T-N-I curve



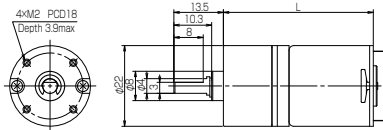
型番 Model	定格電圧 Rated Voltage V	定格出力 Rated Output W	定格トルク Rated Torque mN·m (gf·cm)	定格回転数 Rated Speed r/min	定格電流 Rated Current A	無負荷回転数 No Load Speed r/min	無負荷電流 No Load Current A	起動トルク Starting Torque mN·m (gf·cm)	起動電流 Starting Current A	トルク定数 Torque Constant mN·m/A (gf·cm/A)	端子間抵抗 Terminal Resistance (winding) Ω	インダクタンス Inductance mH	イナーシャ Moment of Inertia g·cm ²	機械的 時定数 Mechanical Time Constant ms	熱抵抗 Thermal Resistance K/W	軸径 Shaft Dia mm	L寸 Length mm	質量 Weight g
DN22 S	6	2.00	2.45 (25)	7900	0.55	10500	0.08	9.8 (100)	2.00	5.2 (53)	3.0	1.3	1.60	17.8	45.0	2.0	23.0	27
DN22 S	12	2.20	2.45 (25)	8600	0.34	11000	0.09	11.3 (115)	1.28	9.6 (98)	9.4	4.4	1.60	16.3	45.0	2.0	23.0	27
DN22 M M-speed	12	1.30	2.45 (25)	5200	0.19	6800	0.04	10.8 (110)	0.73	15.7 (160)	16.4	7.6	3.70	25.0	42.0	2.0	32.8	40
DN22 M M-speed	24	1.40	2.45 (25)	5300	0.10	6600	0.02	11.8 (120)	0.39	31.1 (317)	60.9	28.4	3.70	23.0	42.0	2.0	32.8	40
DN22 M H-speed	12	1.80	2.45 (25)	7000	0.23	8200	0.05	15.7 (160)	1.28	12.5 (127)	9.4	4.4	3.70	23.0	42.0	2.0	32.8	40
DN22 M H-speed	24	1.80	2.45 (25)	7000	0.12	8300	0.03	15.2 (155)	0.63	25.2 (257)	38.2	21	3.70	22.0	42.0	2.0	32.8	40

Option

DG22 S (DN22 S+ギアヘッド Gear Head)

遊星ギア Planetary Gear

寸法図 Dimension

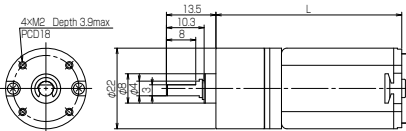


型番 Model	減速比 Gear Ratio	定格電圧 Rated Voltage	定格トルク Rated torque	定格回転数 Rated Speed	定格電流 Rated Current	無負荷回転数 No Load Speed	無負荷電流 No Load Current	L寸 Length
		V	mN·m (gf·cm)	r/min	A	r/min	A	
DG22 S	1/20	6	29.4 (300)	410	0.520	510	0.160	37.7
DG22 S	1/20	12	29.4 (300)	450	0.330	540	0.120	37.7
DG22 S	1/62	6	78.5 (800)	135	0.510	165	0.160	41.4
DG22 S	1/62	12	78.5 (800)	145	0.320	170	0.120	41.4
DG22 S	1/107	6	98.1 (1000)	85	0.410	95	0.160	41.4
DG22 S	1/107	12	98.1 (1000)	90	0.270	100	0.120	41.4
DG22 S	1/242	6	147 (1500)	38	0.340	43	0.160	45.1
DG22 S	1/242	12	147 (1500)	40	0.230	45	0.120	45.1
DG22 S	1/410	6	196 (2000)	23	0.300	25	0.160	45.1
DG22 S	1/410	12	196 (2000)	25	0.210	27	0.120	45.1

DG22 M (DN22 M+ギアヘッド Gear Head)

遊星ギア Planetary Gear

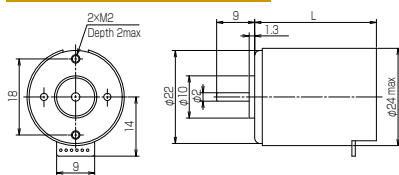
寸法図 Dimension



型番 Model	減速比 Gear Ratio	定格電圧 Rated Voltage	定格トルク Rated torque	定格回転数 Rated Speed	定格電流 Rated Current	無負荷回転数 No Load Speed	無負荷電流 No Load Current	L寸 Length
		V	mN·m (gf·cm)	r/min	A	r/min	A	
DG22 M	1/20	12	29.4 (300)	355	0.230	405	0.080	50.7
DG22 M	1/20	24	29.4 (300)	350	0.110	400	0.040	50.7
DG22 M	1/62	12	78.5 (800)	115	0.230	140	0.080	54.4
DG22 M	1/62	24	78.5 (800)	115	0.130	135	0.040	54.4
DG22 M	1/107	12	98.1 (1000)	70	0.170	76	0.080	54.4
DG22 M	1/107	24	98.1 (1000)	75	0.100	80	0.040	54.4
DG22 M	1/242	12	147 (1500)	31	0.160	33	0.080	58.1
DG22 M	1/242	24	147 (1500)	30	0.090	33	0.040	58.1
DG22 M	1/410	12	196 (2000)	19	0.130	20	0.080	58.1
DG22 M	1/410	24	196 (2000)	19	0.065	20	0.040	58.1

DP22 S (DN22 S+エンコーダ Encoder)

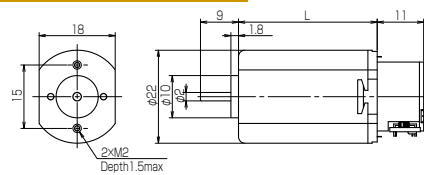
寸法図 Dimension



型番 Model	相数 Number of phase	入力電圧 Input voltage V	パルス数 Number of Pulse P/R	応答周波数 Response Frequency kHz(MAX)	方式 Encoder Type	出力レベル Output Level	出力波形 Output wave form	L寸 Length mm
DP22 S	2	5	3	-	磁気式 Magnetic	TTL	デジタル Digital	30.0

DP22 M (DN22 M+エンコーダ Encoder)

寸法図 Dimension



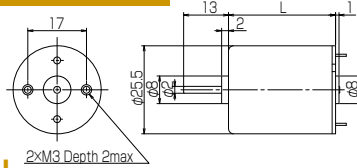
型番 Model	相数 Number of phase	入力電圧 Input voltage V	パルス数 Number of Pulse P/R	応答周波数 Response Frequency kHz(MAX)	方式 Encoder Type	出力レベル Output Level	出力波形 Output wave form	L寸 Length mm
DP22 M	1	5	62	20	光学式 Optical	疑似正弦波 Pseudo sine wave	アナログ Analog	43.9

DN26 Series

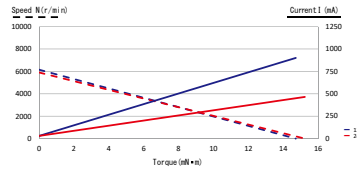
Iron Core [3 Slots]

DN26 M

寸法図 Dimension

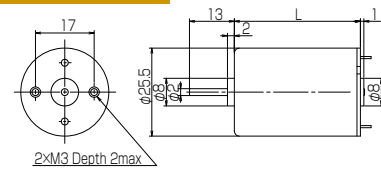


特性図 T-N-I curve

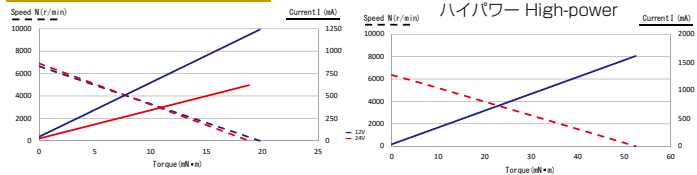


DN26 L

寸法図 Dimension



特性図 T-N-I curve



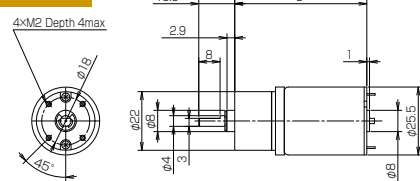
型番 Model	定格電圧 Rated Voltage V	定格出力 Rated Output W	定格トルク Rated Torque mN·m (gf·cm)	定格回転数 Rated Speed r/min	定格電流 Rated Current A	無負荷 回転数 No Load Speed r/min	無負荷 電流 No Load Current A	起動トルク Starting Torque mN·m (gf·cm)	起動電流 Starting Current A	トルク定数 Torque Constant mN·m/A (gf·cm/A)	端子間 抵抗 Terminal Resistance (winding) Ω	インダク タンス Inductance mH	イナーシャ Moment of Inertia g·cm ²	機械的 時定数 Mechanical Time Constant ms	熱抵抗 Thermal Resistance K/W	軸径 Shaft Dia mm	L寸 Length mm	質量 Weight g
DN26 M	12	2.10	4.90 (50)	4100	0.32	6150	0.03	14.7 (150)	0.92	16.7 (170)	13.0	12.2	8.70	40.7	40.0	2.0	31.0	50
DN26 M	24	2.00	4.90 (50)	4000	0.17	5900	0.03	14.7 (150)	0.46	33.3 (340)	51.8	50.1	8.70	40.5	40.0	2.0	31.0	50
DN26 L	12	2.60	4.90 (50)	5000	0.34	6650	0.05	20.6 (210)	1.26	16.9 (172)	9.5	7.5	11.00	37.0	33.0	2.0	36.5	60
DN26 L	24	2.60	4.90 (50)	5100	0.18	6900	0.03	19.6 (200)	0.63	31.4 (320)	38.2	31	11.00	43.0	33.0	2.0	36.5	60
DN26 L high power	24	4.40	7.85 (80)	5400	0.27	6750	0.04	52.44 (534)	1.34	30.4 (310)	16.4	13.8	11.00	19.5	33.0	2.0	36.5	60

Option

DG26 M (DN26 M+ギアヘッド Gear Head)

遊星ギア Planetary Gear

寸法図 Dimension

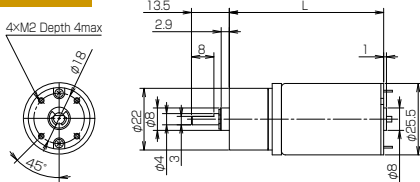


型番 Model	減速比 Gear Ratio	定格電圧 Rated Voltage V	定格トルク Rated torque mN·m (gf·cm)	定格回転数 Rated Speed r/min	定格電流 Rated Current A	無負荷回転数 No Load Speed r/min	無負荷電流 No Load Current A	L寸 Length mm
DG26 M	1/20	12	58.8 (600)	200	0.300	270	0.075	49.6
DG26 M	1/62	12	117.7 (1200)	70	0.270	88	0.075	53.3
DG26 M	1/107	12	196.1 (2000)	40	0.260	50	0.075	53.3
DG26 M	1/242	12	294.2 (3000)	18	0.235	22	0.075	57.0
DG26 M	1/410	12	294.2 (3000)	12	0.170	13	0.075	57.0
DG26 M	1/20	24	58.8 (600)	200	0.150	290	0.040	49.6
DG26 M	1/62	24	117.7 (1200)	70	0.135	94	0.040	53.3
DG26 M	1/107	24	196.1 (2000)	40	0.135	54	0.040	53.3
DG26 M	1/242	24	294.2 (3000)	19	0.120	24	0.040	57.0
DG26 M	1/410	24	294.2 (3000)	12	0.090	14	0.040	57.0

DG26 L (DN26 L+ギアヘッド Gear Head)

遊星ギア Planetary Gear

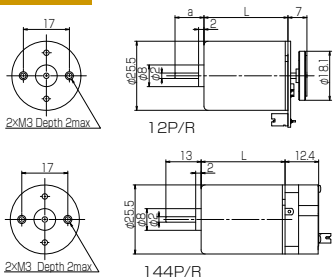
寸法図 Dimension



型番 Model	減速比 Gear Ratio	定格電圧 Rated Voltage V	定格トルク Rated torque mN·m (gf·cm)	定格回転数 Rated Speed r/min	定格電流 Rated Current A	無負荷回転数 No Load Speed r/min	無負荷電流 No Load Current A	L寸 Length mm
DG26 L	1/20	12	58.8 (600)	245	0.335	325	0.070	55.1
DG26 L	1/62	12	147.0 (1500)	80	0.342	110	0.070	58.8
DG26 L	1/107	12	196.0 (2000)	50	0.277	60	0.070	58.8
DG26 L	1/242	12	294.0 (3000)	23	0.240	27	0.070	62.5
DG26 L	1/410	12	294.0 (3000)	15	0.170	16	0.070	62.5
DG26 L	1/20	24	58.8 (600)	245	0.170	315	0.050	55.1
DG26 L	1/62	24	147.1 (1500)	78	0.180	100	0.050	58.8
DG26 L	1/107	24	196.1 (2000)	48	0.150	59	0.050	58.8
DG26 L	1/242	24	294.2 (3000)	22	0.135	26	0.050	62.5
DG26 L	1/410	24	294.2 (3000)	14	1.000	15	0.050	92.5

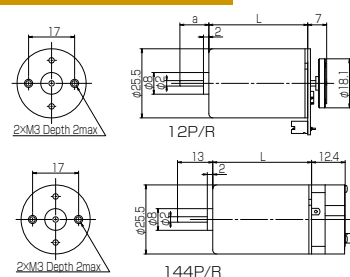
DP26 M (DN26 M+エンコーダ Encoder)

寸法図 Dimension



DP26 L (DN26 L+エンコーダ Encoder)

寸法図 Dimension



型番 Model	相数 Number of phase	入力電圧 Input voltage V	パルス数 Number of Pulse P/R	応答周波数 Response Frequency KHz(MAX)	方式 Encoder Type	出力レベル Output Level	出力波形 Output wave form	L寸 Length mm
DP26 M	3	5	144	30	光学式 Optical	TTL	デジタル Digital	43.4
DP26 M	2	5	12	—	磁気式 Magnetic	TTL	デジタル Digital	38.0

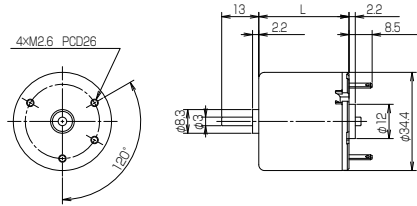
型番 Model	相数 Number of phase	入力電圧 Input voltage V	パルス数 Number of Pulse P/R	応答周波数 Response Frequency KHz(MAX)	方式 Encoder Type	出力レベル Output Level	出力波形 Output wave form	L寸 Length mm
DP26 L	3	5	144	30	光学式 Optical	TTL	デジタル Digital	48.9
DP26 L	2	5	12	—	磁気式 Magnetic	TTL	デジタル Digital	43.5

DN35 Series

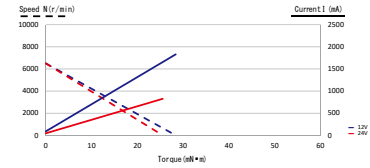
Iron Core [3 Slots]

DN35 M

寸法図 Dimension

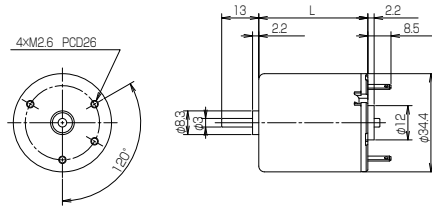


特性図 T-N-I curve

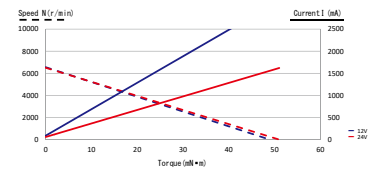


DN35 L

寸法図 Dimension



特性図 T-N-I curve



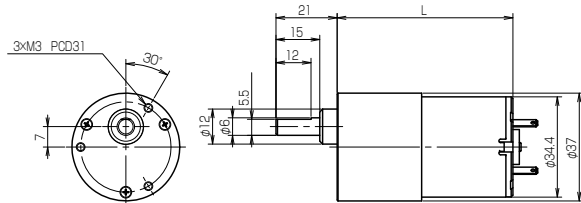
型番 Model	定格電圧 Rated Voltage V	定格出力 Rated Output W	定格トルク Rated Torque mN·m (gf·cm)	定格回転数 Rated Speed r/min	定格電流 Rated Current A	無負荷回転数 No Load Speed r/min	無負荷電流 No Load Current A	起動トルク Starting Torque mN·m (gf·cm)	起動電流 Starting Current A	トルク定数 Torque Constant mN·m/A (gf·cm/A)	端子間抵抗 Terminal Resistance (winding) Ω	インダクタンス Inductance mH	イナーシャ Moment of Inertia g·cm ²	機械的時定数 Mechanical Time Constant ms	熱抵抗 Thermal Resistance K/W	軸径 Shaft Dia mm	L寸 Length mm	質量 Weight g
DN35 M	12	2.30	3.92 (40)	5600	0.33	6500	0.09	28.4 (290)	1.80	16.0 (163)	6.5	6.7	19.00	48.0	27.0	3.0	31.6	85
DN35 M	24	2.30	3.92 (40)	5500	0.17	6500	0.05	25.5 (260)	0.75	35.8 (365)	32.0	30	19.00	47.0	26.0	3.0	31.6	85
DN35 L	12	4.50	7.85 (80)	5500	0.56	6550	0.09	49.0 (500)	2.90	17.0 (173)	4.2	4	33.00	48.0	24.0	3.0	38.2	120
DN35 L	24	4.50	7.85 (80)	5500	0.30	6500	0.06	49.0 (500)	1.60	33.1 (338)	15.2	17	33.00	46.0	23.0	3.0	38.2	120

Option

DG35 M (DN35M+ギアヘッド Gear Head)

平歯ギア Spur Gear

寸法図 Dimension

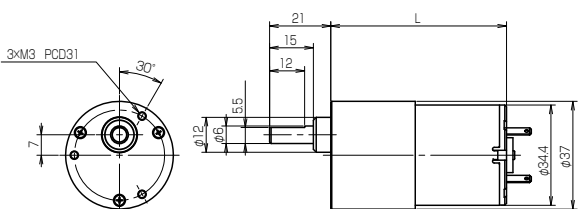


型番 Model	減速比 Gear Ratio	定格電圧 Rated Voltage	定格トルク Rated torque	定格回転数 Rated Speed	定格電流 Rated Current	無負荷回転数 No Load Speed	無負荷電流 No Load Current	L寸 Length mm
		V	mN·m (gf·cm)	r/min	A	r/min	A	
DG35 M	1/30	12	78.5 (800)	200	0.320	225	0.100	53.7
DG35 M	1/30	24	78.5 (800)	180	0.160	210	0.050	53.7
DG35 M	1/60	12	147.0 (1500)	100	0.330	110	0.100	56.2
DG35 M	1/60	24	147.0 (1500)	90	0.160	110	0.050	56.2
DG35 M	1/100	12	245.0 (2500)	60	0.330	70	0.100	56.2
DG35 M	1/100	24	245.0 (2500)	52	0.170	62	0.050	56.2
DG35 M	1/150	12	343.0 (3500)	40	0.330	45	0.100	58.7
DG35 M	1/150	24	343.0 (3500)	37	0.130	42	0.050	58.7
DG35 M	1/300	12	588.4 (6000)	20	0.300	23	0.100	58.7
DG35 M	1/300	24	588.4 (6000)	19	0.130	22	0.050	58.7
DG35 M	1/500	12	588.4 (6000)	12	0.230	14	0.100	61.2
DG35 M	1/500	24	588.4 (6000)	12	0.120	13	0.050	61.2

DG35 L (DN35L+ギアヘッド Gear Head)

平歯ギア Spur Gear

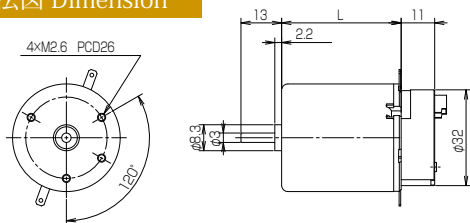
寸法図 Dimension



型番 Model	減速比 Gear Ratio	定格電圧 Rated Voltage	定格トルク Rated torque	定格回転数 Rated Speed	定格電流 Rated Current	無負荷回転数 No Load Speed	無負荷電流 No Load Current	L寸 Length mm
		V	mN·m (gf·cm)	r/min	A	r/min	A	
DG35 L	1/30	12	147.0 (1500)	185	0.500	215	0.100	60.3
DG35 L	1/30	24	147.0 (1500)	185	0.270	210	0.060	60.3
DG35 L	1/60	12	294.0 (3000)	90	0.540	110	0.100	62.8
DG35 L	1/60	24	294.0 (3000)	90	0.270	105	0.060	62.8
DG35 L	1/100	12	441.0 (4500)	55	0.500	65	0.100	62.8
DG35 L	1/100	24	441.0 (4500)	55	0.260	62	0.060	62.8
DG35 L	1/150	12	588.4 (6000)	37	0.490	45	0.100	65.3
DG35 L	1/150	24	588.4 (6000)	36	0.260	42	0.060	65.3
DG35 L	1/300	12	588.4 (6000)	20	0.300	22	0.100	65.3
DG35 L	1/300	24	588.4 (6000)	20	0.160	21	0.060	65.3
DG35 L	1/500	12	588.4 (6000)	12	0.230	13	0.100	67.8
DG35 L	1/500	24	588.4 (6000)	12	0.130	13	0.060	67.8

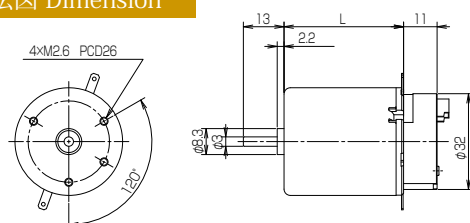
DP35 M (DN35M+エンコーダ Encoder)

寸法図 Dimension



DP35 L (DN35L+エンコーダ Encoder)

寸法図 Dimension



型番 Model	相数 Number of phase	入力電圧 Input voltage V	パルス数 Number of Pulse P/R	応答周波数 Response Frequency KHz(MAX)	方式 Encoder Type	出力レベル Output Level	出力波形 Output wave form	L寸 Length mm
DP35 M	3	5	200	30	光学式 Optical	TTL	デジタル Digital	42.6

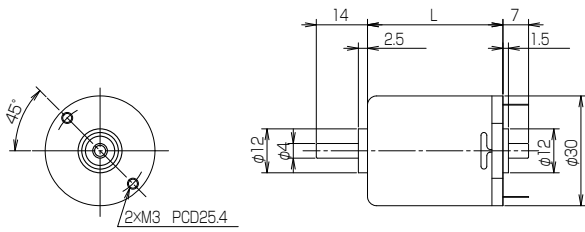
型番 Model	相数 Number of phase	入力電圧 Input voltage V	パルス数 Number of Pulse P/R	応答周波数 Response Frequency KHz(MAX)	方式 Encoder Type	出力レベル Output Level	出力波形 Output wave form	L寸 Length mm
DP35 L	3	5	200	30	光学式 Optical	TTL	デジタル Digital	49.2

FN30 Series

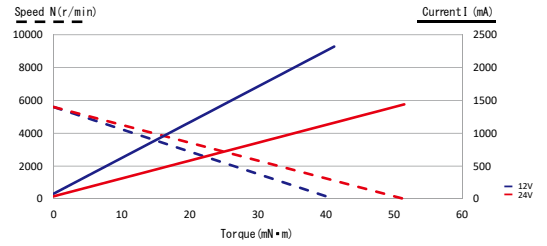
Iron Core [7 Slots]

FN30 SS

寸法図 Dimension

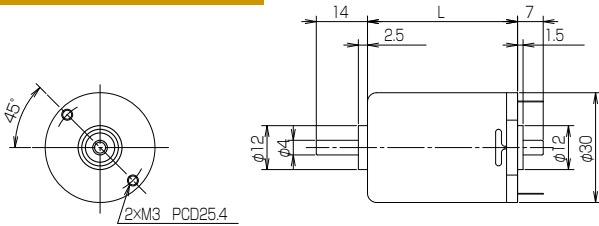


特性図 T-N-I curve

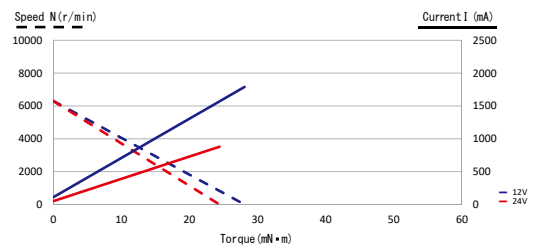


FN30 S

寸法図 Dimension

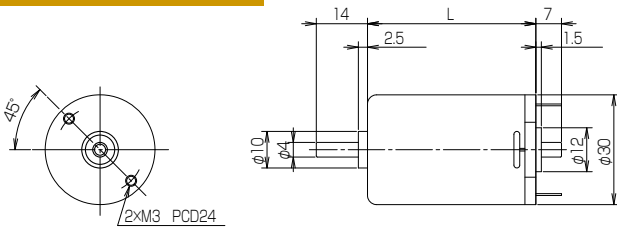


特性図 T-N-I curve

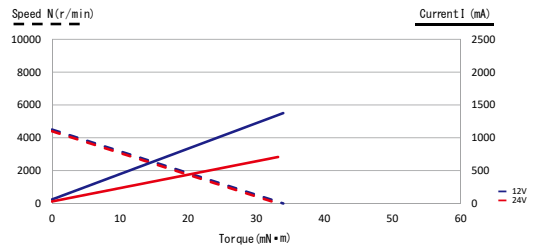


FN30 M

寸法図 Dimension

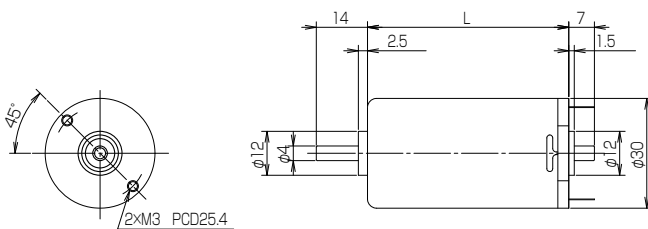


特性図 T-N-I curve

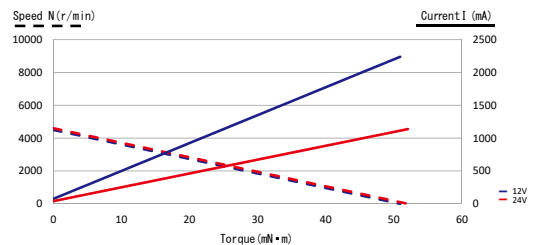


FN30 L

寸法図 Dimension



特性図 T-N-I curve



型番 Model	定格電圧 Rated Voltage	定格出力 Rated Output	定格トルク Rated Torque	定格回転数 Rated Speed	定格電流 Rated Current	無負荷 回転数 No Load Speed	無負荷 電流 No Load Current	起動トルク Starting Torque	起動電流 Starting Current	トルク定数 Torque Constant	端子間 抵抗 Terminal Resistance (winding)	インダク タンス Inductance	イナーシャ Moment of Inertia	機械的 時定数 Mechanical Time Constant	熱抵抗 Thermal Resistance	軸径 Shaft Dia	L寸 Length	質量 Weight
	V	W	mN·m (gf·cm)	r/min	A	r/min	A	mN·m (gf·cm)	A	mN·m/A (gf·cm/A)	Ω	mH	g·cm ²	ms	K/W	mm	mm	g
FN30 SS	15	5.20	11.8 (120)	4200	0.52	5650	0.07	39.2 (400)	1.80	22.6 (231)	8.3	3.3	10.60	17.6	30.2	4.0	37.0	95
FN30 SS	24	5.20	11.8 (120)	4300	0.36	5700	0.04	47.1 (480)	1.30	37.3 (380)	18.3	9.6	10.60	13.4	30.2	4.0	37.0	95
FN30 S	12	3.60	7.35 (75)	4650	0.55	6300	0.11	26.5 (270)	1.80	17.1 (174)	6.7	3.6	14.00	33.0	28.0	4.0	41.0	110
FN30 S	24	3.40	7.35 (75)	4400	0.30	6300	0.05	25.5 (260)	0.88	36.6 (373)	27.3	14.7	14.00	44.0	27.0	4.0	41.0	110
FN30 M	12	3.30	9.81 (100)	3200	0.44	4500	0.06	34.3 (350)	1.50	23.5 (240)	8.0	4.1	22.00	32.0	24.0	4.0	46.0	135
FN30 M	24	3.20	9.81 (100)	3100	0.23	4400	0.03	32.4 (330)	0.73	47.0 (480)	33.0	17.3	22.00	33.0	24.0	4.0	46.0	135
FN30 L	12	5.00	14.7 (150)	3200	0.70	4500	0.08	53.9 (550)	2.40	24.8 (253)	5.0	3.1	32.00	26.0	21.0	4.0	55.0	160
FN30 L	24	5.80	14.7 (150)	3300	0.35	4600	0.04	53.0 (540)	1.20	45.1 (460)	20.0	17.7	32.00	31.0	20.0	4.0	55.0	160

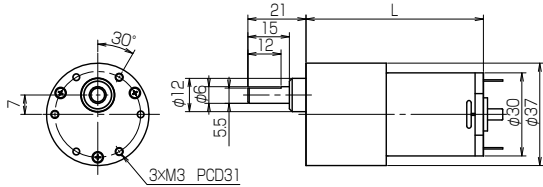
FN30 Series

Iron Core【7 Slots】

Option

FG30SS (FN30SS+ギアヘッド Gear Head) 平歯ギア Spur Gear

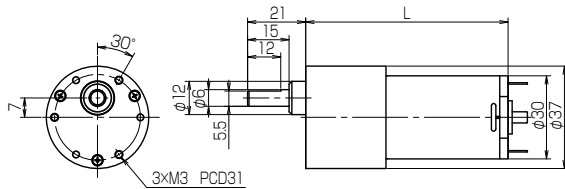
寸法図 Dimension



Model 型番	Gear Ratio 減速比	Rated Voltage	Rated torque	Rated Speed	Rated Current	No Load Speed	No Load Current	Length L寸
		V	mN·m (gf·cm)	r/min	A	r/min	A	
FG30 SS	1/ 30	12	98.1 (1000)	163	0.35	184	0.10	55.1
FG30 SS	1/ 30	24	98.1 (1000)	169	0.18	185	0.06	55.1
FG30 SS	1/100	12	196.1 (2000)	51	0.27	55	0.10	57.6
FG30 SS	1/100	24	196.1 (2000)	52	0.14	55	0.06	57.6
FG30 SS	1/150	12	294.2 (3000)	34	0.29	37	0.10	60.1
FG30 SS	1/150	24	294.2 (3000)	35	0.15	37	0.06	60.1

FG30S (FN30S+ギアヘッド Gear Head) 平歯ギア Spur Gear

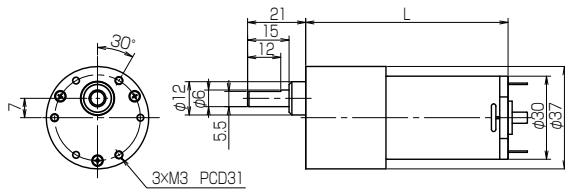
寸法図 Dimension



Model 型番	Gear Ratio 減速比	Rated Voltage	Rated torque	Rated Speed	Rated Current	No Load Speed	No Load Current	Length L寸
		V	mN·m (gf·cm)	r/min	A	r/min	A	
FG30 S	1/ 30	12	98.1 (1000)	165	0.41	220	0.11	59.1
FG30 S	1/ 30	24	98.1 (1000)	172	0.21	220	0.06	59.1
FG30 S	1/100	12	196.1 (2000)	55	0.31	65	0.11	61.6
FG30 S	1/100	24	196.1 (2000)	57	0.16	66	0.06	61.6
FG30 S	1/150	12	294.2 (3000)	36	0.33	44	0.11	64.1
FG30 S	1/150	24	294.2 (3000)	37	0.17	44	0.06	64.1

FG30M (FN30M+ギアヘッド Gear Head) 平歯ギア Spur Gear

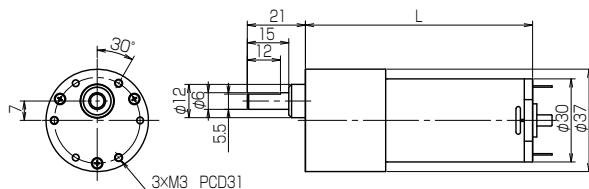
寸法図 Dimension



Model 型番	Gear Ratio 減速比	Rated Voltage	Rated torque	Rated Speed	Rated Current	No Load Speed	No Load Current	Length L寸
		V	mN·m (gf·cm)	r/min	A	r/min	A	
FG30 M	1/ 30	12	196.1 (2000)	110	0.42	150	0.070	68.1
FG30 M	1/ 30	24	196.1 (2000)	105	0.22	145	0.035	68.1
FG30 M	1/100	12	294.2 (3000)	40	0.22	45	0.070	70.6
FG30 M	1/100	24	294.2 (3000)	40	0.12	45	0.035	70.6
FG30 M	1/150	12	588.4 (6000)	25	0.30	30	0.070	73.1
FG30 M	1/150	24	588.4 (6000)	24	0.16	30	0.035	73.1

FG30L (FN30L+ギアヘッド Gear Head) 平歯ギア Spur Gear

寸法図 Dimension



Model 型番	Gear Ratio 減速比	Rated Voltage	Rated torque	Rated Speed	Rated Current	No Load Speed	No Load Current	Length L寸
		V	mN·m (gf·cm)	r/min	A	r/min	A	
FG30 L	1/ 30	12	196.1 (2000)	122	0.51	150	0.085	77.1
FG30 L	1/ 30	24	196.1 (2000)	125	0.26	151	0.045	77.1
FG30 L	1/100	12	588.4 (6000)	36	0.51	45	0.085	79.6
FG30 L	1/100	24	588.4 (6000)	38	0.26	45	0.045	79.6
FG30 L	1/150	12	588.4 (6000)	26	0.4	30	0.085	82.1
FG30 L	1/150	24	588.4 (6000)	26	0.2	30	0.045	82.1

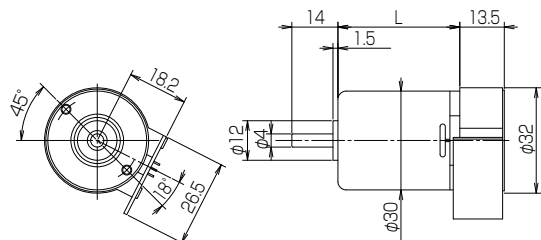
FN30 Series

Iron Core【7 Slots】

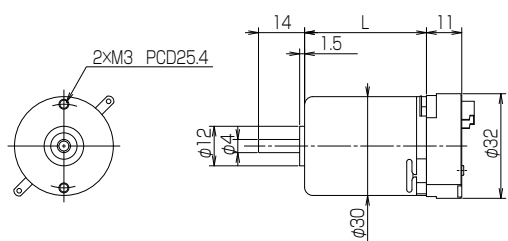
Option

FP30SS (FN30SS+エンコーダ Encoder)

寸法図 Dimension



120P/R

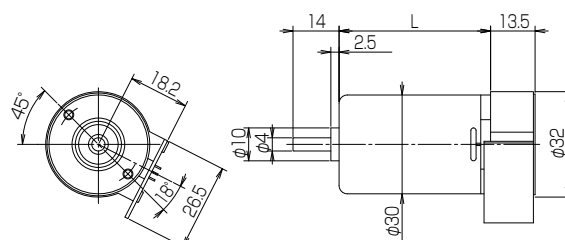


200P/R

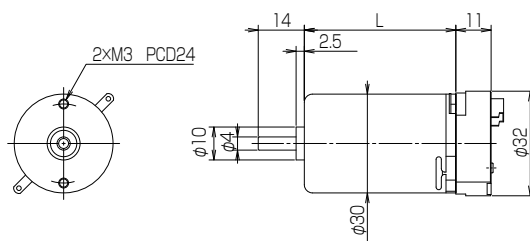
型番 Model	相数 Number of phase	入力電圧 Input voltage V	パルス数 Number of Pulse P/R	応答周波数 Response Frequency KHz(MAX)	方式 Encoder Type	出力レベル Output Level	出力波形 Output wave form	L寸 Length mm
FP30 SS	1	5	120	10	光学式 Optical	TTL	デジタル Digital	50.5
FP30 SS	2	5	200	20	光学式 Optical	TTL	デジタル Digital	48.0
FP30 SS	3	5	200	30	光学式 Optical	TTL	デジタル Digital	48.0

FP30M (FN30M+エンコーダ Encoder)

寸法図 Dimension



120P/R

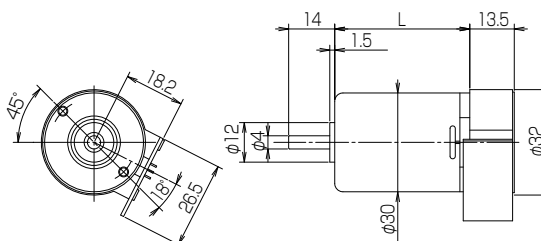


200P/R

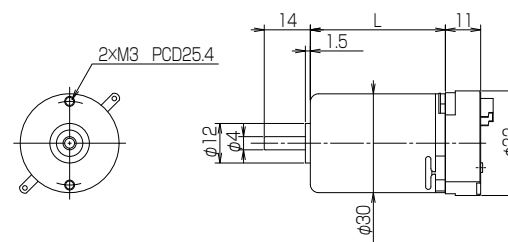
型番 Model	相数 Number of phase	入力電圧 Input voltage V	パルス数 Number of Pulse P/R	応答周波数 Response Frequency KHz(MAX)	方式 Encoder Type	出力レベル Output Level	出力波形 Output wave form	L寸 Length mm
FP30 M	1	5	120	10	光学式 Optical	TTL	デジタル Digital	59.5
FP30 M	2	5	200	20	光学式 Optical	TTL	デジタル Digital	57.0
FP30 M	3	5	200	30	光学式 Optical	TTL	デジタル Digital	57.0

FP30S (FN30S+エンコーダ Encoder)

寸法図 Dimension



120P/R

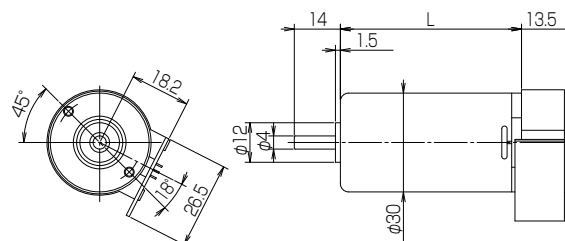


200P/R

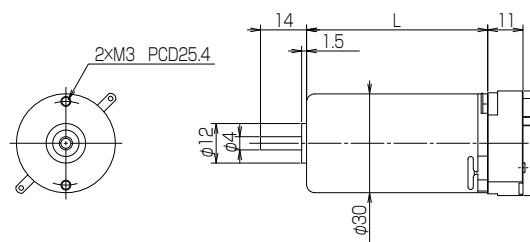
型番 Model	相数 Number of phase	入力電圧 Input voltage V	パルス数 Number of Pulse P/R	応答周波数 Response Frequency KHz(MAX)	方式 Encoder Type	出力レベル Output Level	出力波形 Output wave form	L寸 Length mm
FP30 S	1	5	120	10	光学式 Optical	TTL	デジタル Digital	54.5
FP30 S	2	5	200	20	光学式 Optical	TTL	デジタル Digital	52.0
FP30 S	3	5	200	30	光学式 Optical	TTL	デジタル Digital	52.0

FP30L (FN30L+エンコーダ Encoder)

寸法図 Dimension



120P/R



200P/R

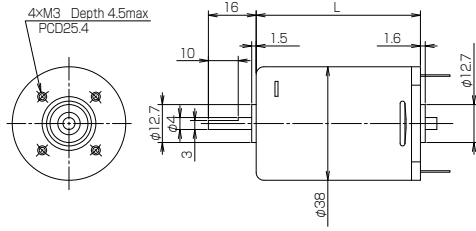
型番 Model	相数 Number of phase	入力電圧 Input voltage V	パルス数 Number of Pulse P/R	応答周波数 Response Frequency KHz(MAX)	方式 Encoder Type	出力レベル Output Level	出力波形 Output wave form	L寸 Length mm
FP30 L	1	5	120	10	光学式 Optical	TTL	デジタル Digital	68.5
FP30 L	2	5	200	20	光学式 Optical	TTL	デジタル Digital	66.0
FP30 L	3	5	200	30	光学式 Optical	TTL	デジタル Digital	66.0

FN38 Series

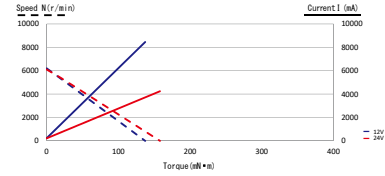
Iron Core【7 Slots】

FN38 S

寸法図 Dimension

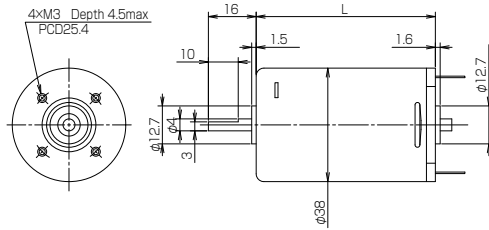


特性図 T-N-I curve

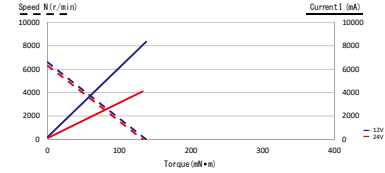


FN38 M

寸法図 Dimension

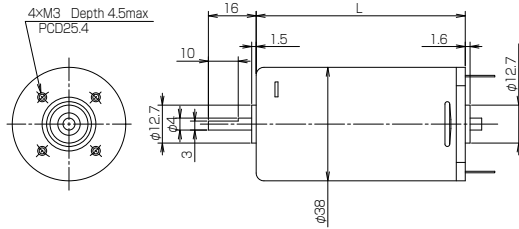


特性図 T-N-I curve

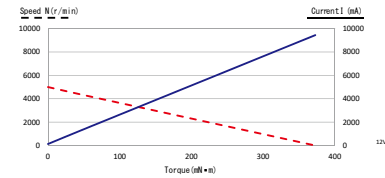


FN38 L

寸法図 Dimension



特性図 T-N-I curve



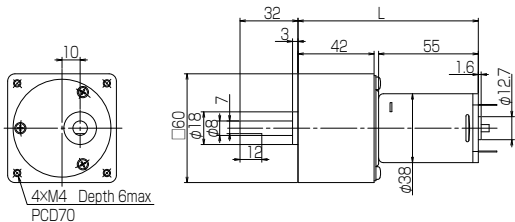
型番 Model	定格電圧 Rated Voltage	定格出力 Rated Output	定格トルク Rated Torque	定格回転数 Rated Speed	定格電流 Rated Current	無負荷回転数 No Load Speed	無負荷電流 No Load Current	起動トルク Starting Torque	起動電流 Starting Current	トルク定数 Torque Constant	端子間抵抗 Terminal Resistance (winding)	インダクタンス Inductance	イナーシャ Moment of Inertia	機械的時定数 Mechanical Time Constant	熱抵抗 Thermal Resistance	軸径 Shaft Dia	L寸 Length	質量 Weight
	V	W	mN·m (gf·cm)	r/min	A	r/min	A	mN·m (gf·cm)	A	mN·m/A (gf·cm/A)	Ω	mH	g·cm ²	ms	K/W	mm	mm	g
FN38 S	12	13.00	24.5 (250)	5100	1.70	6200	0.23	137 (1400)	8.00	16.7 (170)	1.5	0.7	32.00	17.0	20.0	4.0	55.0	220
FN38 S	24	13.00	24.5 (250)	5200	0.84	6100	0.12	158 (1610)	4.80	33.8 (345)	5.0	2.9	32.00	14.0	20.0	4.0	55.0	220
FN38 M	12	14.00	24.5 (250)	5400	1.66	6600	0.21	137 (1400)	7.10	16.9 (172)	1.7	0.9	39.00	23.0	17.0	4.0	60.0	230
FN38 M	24	13.00	24.5 (250)	5150	0.85	6300	0.11	132 (1350)	4.10	33.1 (338)	5.9	3.7	39.00	21.0	17.0	4.0	60.0	230
FN38 L	12	22.00	44.1 (450)	4900	3.20	5600	0.20	373 (3800)	19.1	19.7 (201)	0.63	2.7	117.00	16.4	14.0	4.0	70.0	310
FN38 L	24	26.00	58.8 (600)	4200	1.60	5000	0.13	373 (3800)	8.90	40.2 (410)	2.7	2.7	117.00	20.0	14.0	4.0	70.0	300

Option

FG38S (FN38S+ギアヘッド Gear Head)

平歯ギア Spur Gear

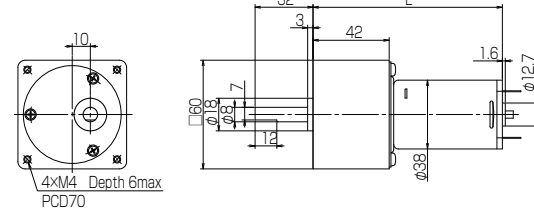
寸法図 Dimension



FG38M (FN38M+ギアヘッド Gear Head)

平歯ギア Spur Gear

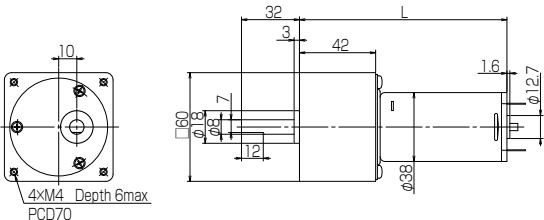
寸法図 Dimension



FG38L (FN38L+ギアヘッド Gear Head)

平歯ギア Spur Gear

寸法図 Dimension



型番 Model	減速比 Gear Ratio	定格電圧 Rated Voltage	定格トルク Rated torque	定格回転数 Rated Speed	定格電流 Rated Current	無負荷回転数 No Load Speed	無負荷電流 No Load Current	L寸 Length
		V	N·m (gf·cm)	r/min	A	r/min	A	mm
FG38 S	1/180	24	1.5 (15000)	30	0.530	33	0.170	99.5
FG38 M	1/180	24	2.0 (20000)	30	0.635	37	0.160	104.5
FG38 L	1/180	24	2.5 (25000)	26	0.600	27	0.150	114.5

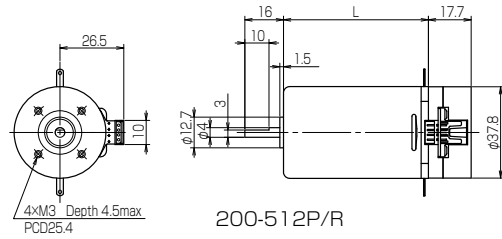
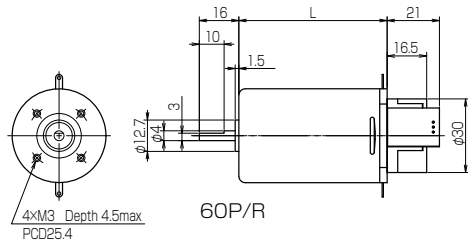
FN38 Series

Iron Core [7 Slots]

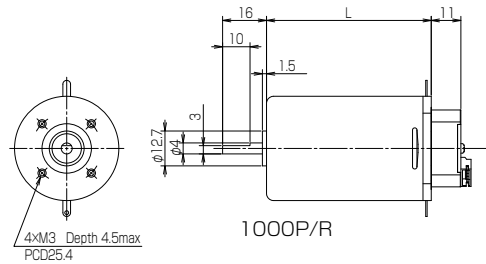
Option

FP38S (FN38S+エンコーダ Encoder)

寸法図 Dimension

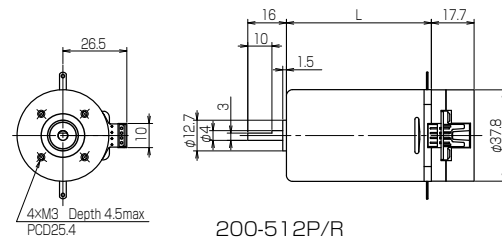
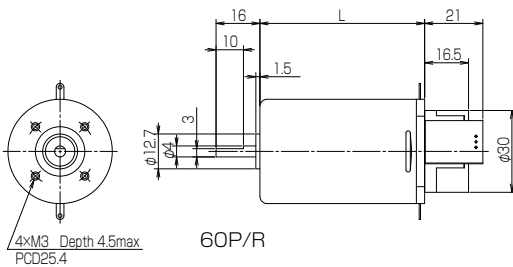


型番 Model	相数 Number of phase	入力電圧 Input voltage		パルス数 Number of Pulse	応答周波数 Response Frequency	方式 Encoder Type	出力レベル Output Level	出力波形 Output wave form	L寸 Length
		V	P/R						
FP38 S	1	5	60	20	光学式 Optical	TTL	デジタル Digital	76.0	
FP38 S	2	5	200	20	光学式 Optical	TTL	デジタル Digital	72.7	
FP38 S	2	5	512	40	光学式 Optical	TTL	デジタル Digital	72.7	
FP38 S	3	5	1000	100	光学式 Optical	TTL	デジタル Digital	66.0	

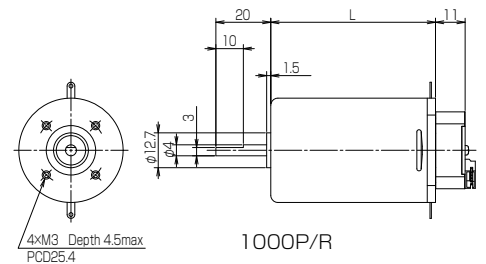


FP38M (FN38M+エンコーダ Encoder)

寸法図 Dimension

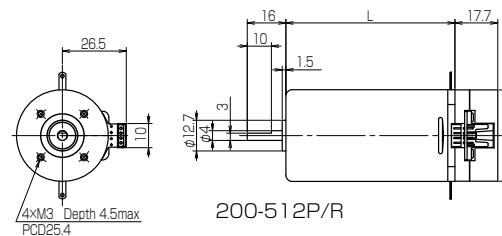
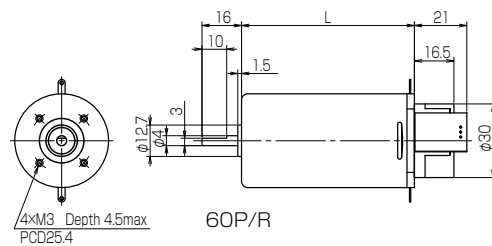


型番 Model	相数 Number of phase	入力電圧 Input voltage		パルス数 Number of Pulse	応答周波数 Response Frequency	方式 Encoder Type	出力レベル Output Level	出力波形 Output wave form	L寸 Length
		V	P/R						
FP38 M	1	5	60	20	光学式 Optical	TTL	デジタル Digital	81.0	
FP38 M	2	5	200	20	光学式 Optical	TTL	デジタル Digital	77.7	
FP38 M	2	5	512	40	光学式 Optical	TTL	デジタル Digital	77.7	
FP38 M	3	5	1000	100	光学式 Optical	TTL	デジタル Digital	71.0	

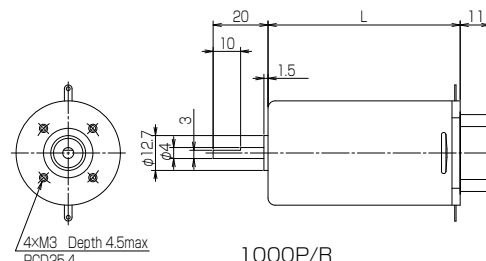


FP38L (FN38L+エンコーダ Encoder)

寸法図 Dimension



型番 Model	相数 Number of phase	入力電圧 Input voltage		パルス数 Number of Pulse	応答周波数 Response Frequency	方式 Encoder Type	出力レベル Output Level	出力波形 Output wave form	L寸 Length
		V	P/R						
FP38 L	1	5	60	20	光学式 Optical	TTL	デジタル Digital	91.0	
FP38 L	2	5	200	20	光学式 Optical	TTL	デジタル Digital	87.7	
FP38 L	2	5	512	40	光学式 Optical	TTL	デジタル Digital	87.7	
FP38 L	3	5	1000	100	光学式 Optical	TTL	デジタル Digital	81.0	

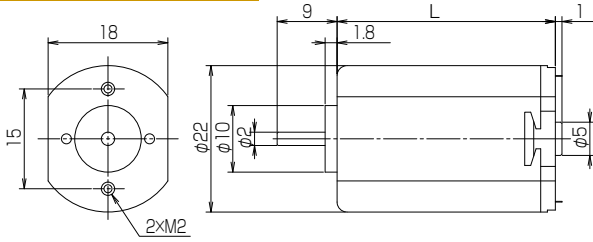


EN22/35/42 Series

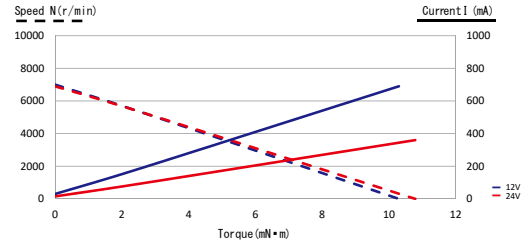
Iron Core【5 Slots】

EN22

寸法図 Dimension



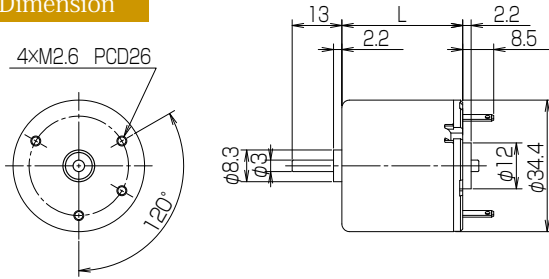
特性図 T-N-I curve



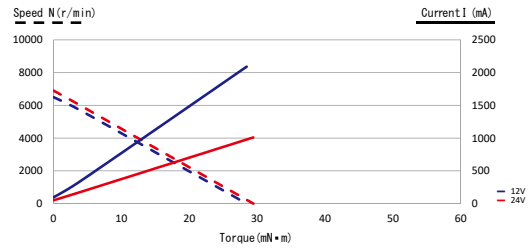
型番 Model	定格電圧 Rated Voltage V	定格出力 Rated Output W	定格トルク Rated Torque mN·m (gf·cm)	定格回転数 Rated Speed r/min	定格電流 Rated Current A	無負荷回転数 No Load Speed r/min	無負荷電流 No Load Current A	起動トルク Starting Torque mN·m (gf·cm)	起動電流 Starting Current A	トルク定数 Torque Constant mN·m/A (gf·cm/A)	端子間抵抗 Terminal Resistance (winding) Ω	インダクタンス Inductance mH	イナーシャ Moment of Inertia g·cm ²	機械的時定数 Mechanical Time Constant ms	熱抵抗 Thermal Resistance K/W	軸径 Shaft Dia mm	L寸 Length mm	質量 Weight g
EN22	12	1.40	2.45 (25)	5400	0.18	7000	0.03	10.3 (105)	0.67	16.1 (164)	17.9	6.6	4.30	30.0	38.0	2.0	32.8	40
EN22	24	1.40	2.45 (25)	5400	0.09	6900	0.02	10.8 (110)	0.33	32.7 (333)	71.9	20	4.30	29.0	38.0	2.0	32.8	40

EN35 M

寸法図 Dimension

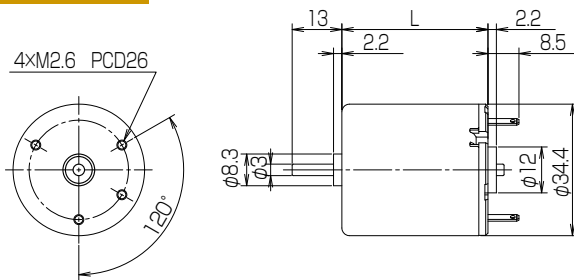


特性図 T-N-I curve

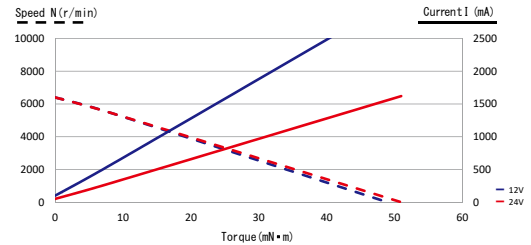


EN35 L

寸法図 Dimension



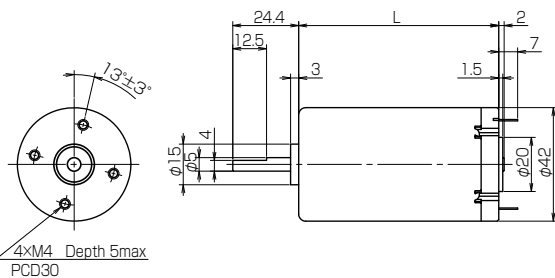
特性図 T-N-I curve



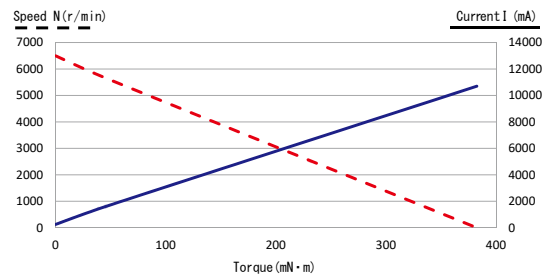
型番 Model	定格電圧 Rated Voltage V	定格出力 Rated Output W	定格トルク Rated Torque mN·m (gf·cm)	定格回転数 Rated Speed r/min	定格電流 Rated Current A	無負荷回転数 No Load Speed r/min	無負荷電流 No Load Current A	起動トルク Starting Torque mN·m (gf·cm)	起動電流 Starting Current A	トルク定数 Torque Constant mN·m/A (gf·cm/A)	端子間抵抗 Terminal Resistance (winding) Ω	インダクタンス Inductance mH	イナーシャ Moment of Inertia g·cm ²	機械的時定数 Mechanical Time Constant ms	熱抵抗 Thermal Resistance K/W	軸径 Shaft Dia mm	L寸 Length mm	質量 Weight g
EN35 M	12	2.30	3.92 (40)	5700	0.34	6500	0.10	28.4 (290)	2.00	16.1 (164)	6.0	3.5	21.00	49.0	27.0	3.0	31.6	85
EN35 M	24	2.50	3.92 (40)	6000	0.18	6900	0.05	29.4 (300)	1.00	30.8 (314)	23.7	12.8	21.00	52.0	26.0	3.0	31.6	85
EN35 L	12	4.50	7.85 (80)	5500	0.55	6400	0.10	49.0 (500)	3.10	17.1 (174)	3.9	2.6	35.00	47.0	24.0	3.0	38.2	120
EN35 L	24	4.50	7.85 (80)	5500	0.28	6400	0.05	49.0 (500)	1.60	33.7 (344)	15.0	10.7	35.00	46.0	23.0	3.0	38.2	120

EN42

寸法図 Dimension



特性図 T-N-I curve



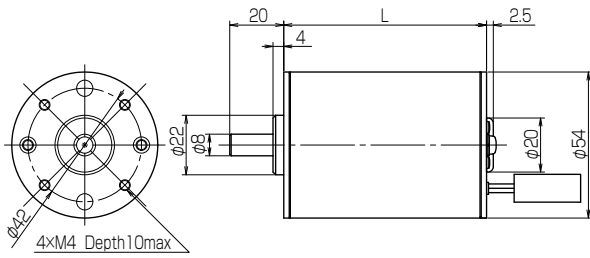
型番 Model	定格電圧 Rated Voltage V	定格出力 Rated Output W	定格トルク Rated Torque mN·m (gf·cm)	定格回転数 Rated Speed r/min	定格電流 Rated Current A	無負荷回転数 No Load Speed r/min	無負荷電流 No Load Current A	起動トルク Starting Torque mN·m (gf·cm)	起動電流 Starting Current A	トルク定数 Torque Constant mN·m/A (gf·cm/A)	端子間抵抗 Terminal Resistance (winding) Ω	インダクタンス Inductance mH	イナーシャ Moment of Inertia g·cm ²	機械的時定数 Mechanical Time Constant ms	熱抵抗 Thermal Resistance K/W	軸径 Shaft Dia mm	L寸 Length mm	質量 Weight g
EN42	24	29.00	49.0 (500)	5600	1.70	6500	0.25	383.0 (3900)	11.4	33.9 (346)	2.1	1.9	150.00	27.0	9.0	5.0	74.0	360

HN54 Series

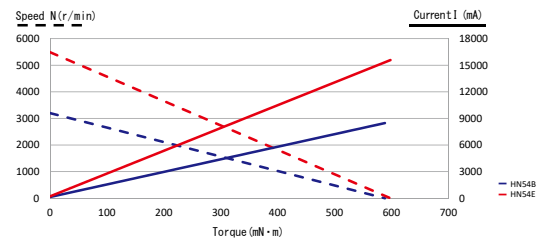
Iron Core【7 Slots】

HN54(7スロット Slots)

寸法図 Dimension



特性図 T-N-I curve



型番 Model	定格電圧 Rated Voltage	定格出力 Rated Output	定格トルク Rated Torque	定格回転数 Rated Speed	定格電流 Rated Current	無負荷回転数 No Load Speed	無負荷電流 No Load Current	起動トルク Starting Torque	起動電流 Starting Current	トルク定数 Torque Constant	端子間抵抗 Terminal Resistance (winding)	インダクタンス Inductance	イナーシャ Moment of Inertia	機械的 時定数 Mechanical Time Constant	熱抵抗 Thermal Resistance	軸径 Shaft Dia	L寸 Length	質量 Weight
	V	W	mN·m (gf·cm)	r/min	A	r/min	A	mN·m (gf·cm)	A	mN·m/A (gf·cm/A)	Ω	mH	g·cm ²	ms	K/W	mm	mm	g
HN54 B	24	35.30	0.147 (1500)	2290	2.38	3340	0.18	467 (4760)	7.16	66.9 (682)	3.4	3.9	290.00	15.1	—	8.0	75.0	700
HN54 E	24	46.30	0.098 (1000)	4510	2.82	5730	0.30	459 (4680)	12.10	39 (398)	2.0	1.3	290.00	23.2	—	8.0	75.0	700